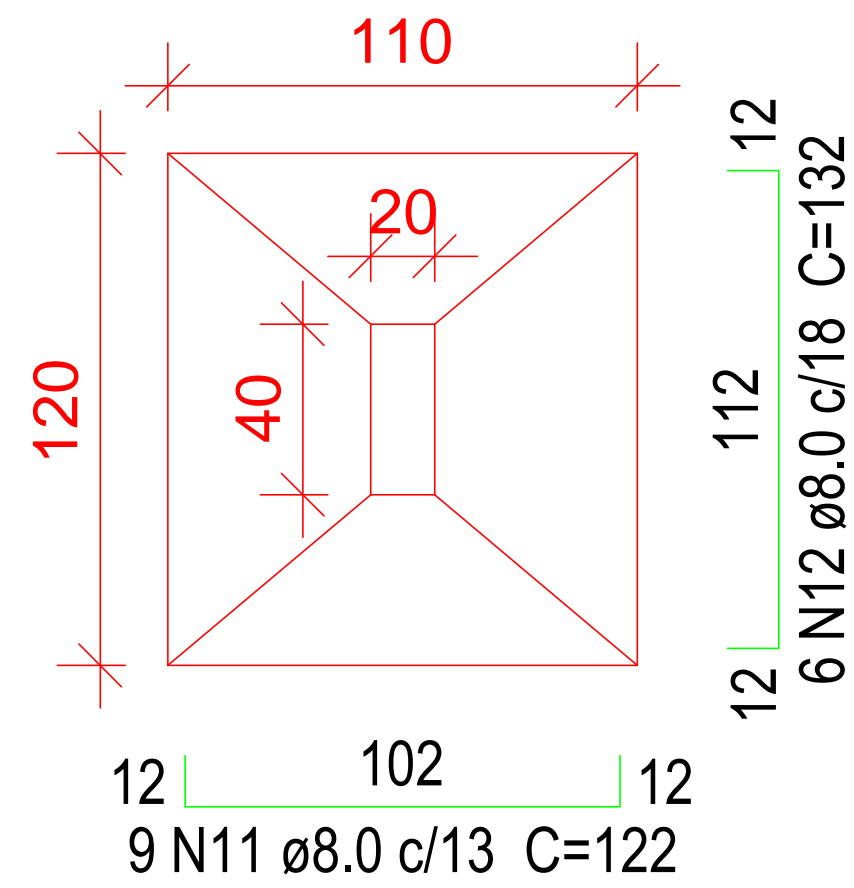
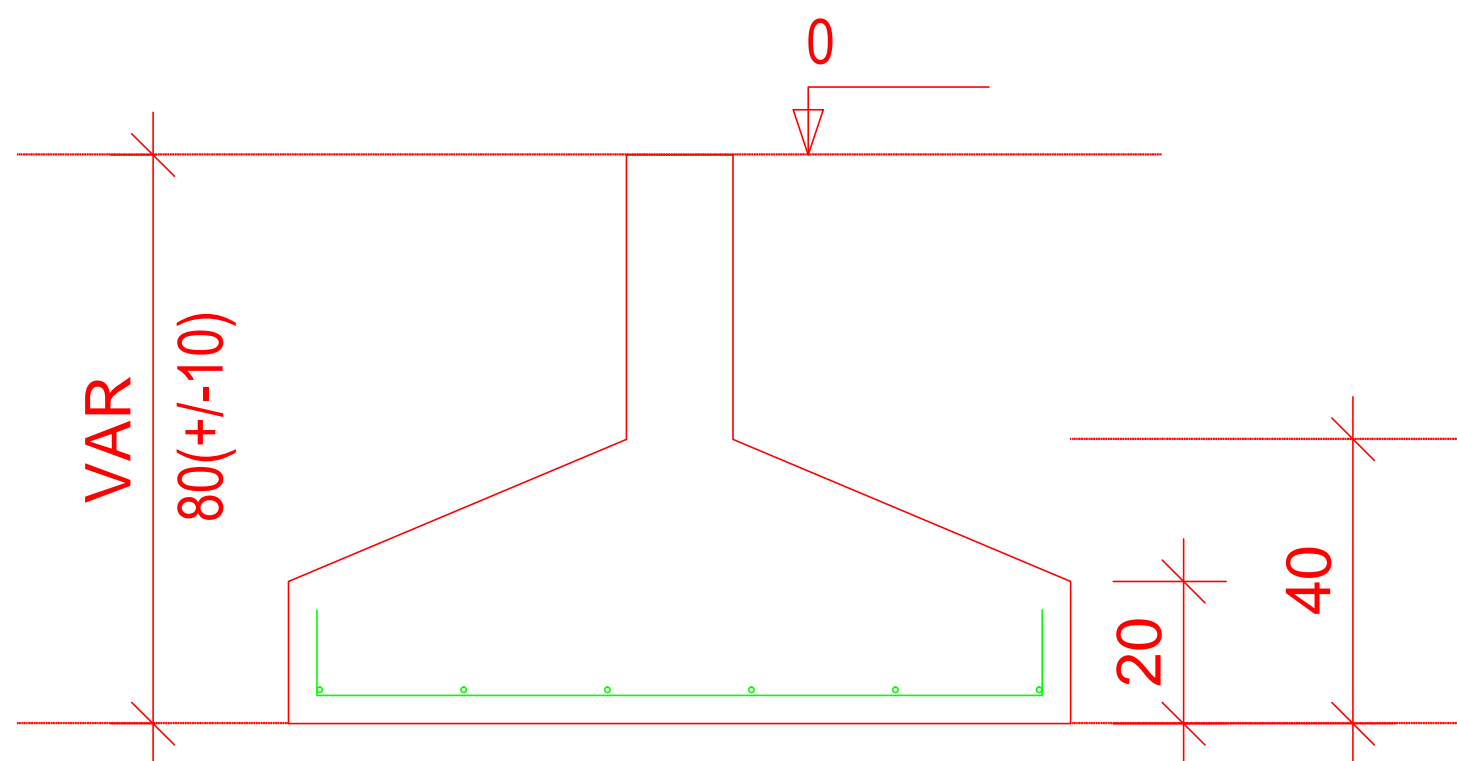


PLANTA  
ESC 1:50



Solo compactado sobre a sapata  
peso específico > 1600.00 kgf/m³

CORTE  
ESC 1:50



# QUADRO DE AÇO

AÇO	Diâm.	C. TOTAL (m)	PESO + 10% (kg)
CA 50	12.5	150,0	23,30
	10.0	246,0	23,30
	6.3	60,0	23,30
CA 60	5.0	1.443,20	5,05
Peso Total (kg)			
CA 50		23,30	
CA 60		5,05	



DEPARTAMENTO MUNICIPAL DE ENGENHARIA

PROPRIETÁRIO: PREFEITURA MUNICIPAL TENENTE PORTELA

PROJETO: PROJETO ESTRUTURAL

ÁREA CONSTRUÍDA:  
m²

LOCAL: RUA LUIS CARLOS SCHEPP - TENENTE PORTELA

DATA:  
abril/2016

RESPONSÁVEL TÉCNICO: ELIANDRO TIECKER

REGISTRO CREA:  
180283

ASSINATURA:

ESCALA:

PRANCHA:

Responsável Técnico

Proprietário

1/75

04/04